

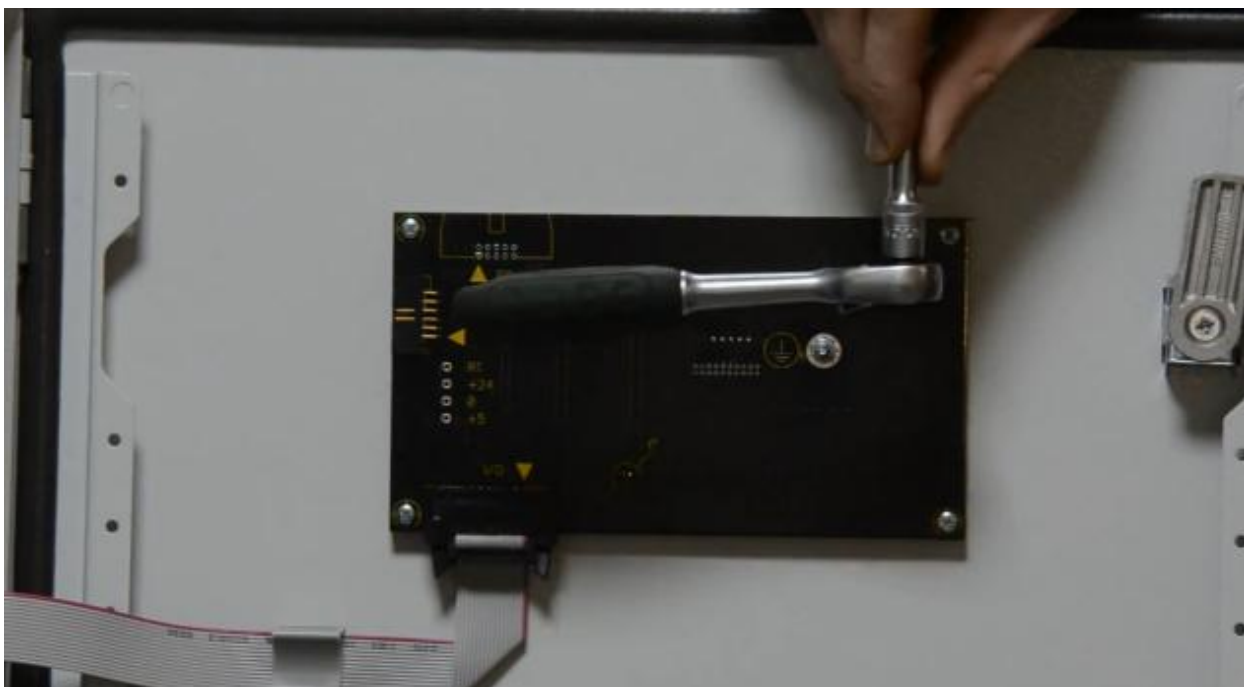


## Замена лицевой панели прибора управления семейства SK-712

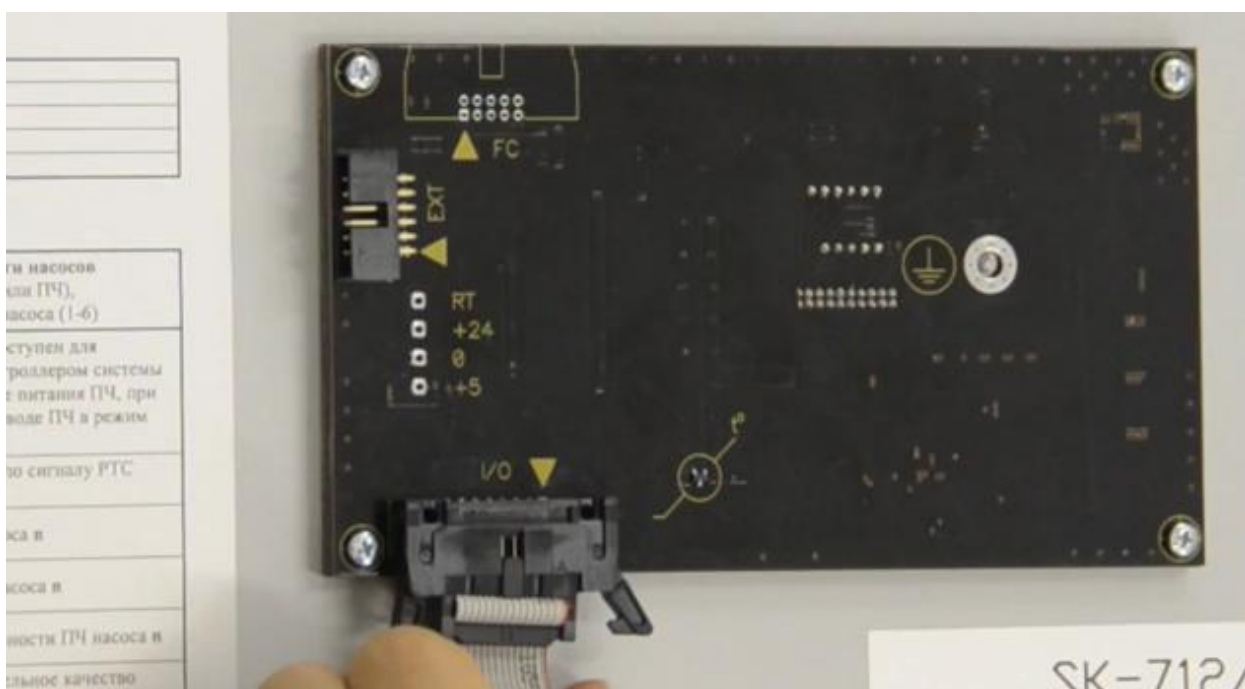
Техническое руководство

## Замена лицевой панели прибора управления семейства SK-712.

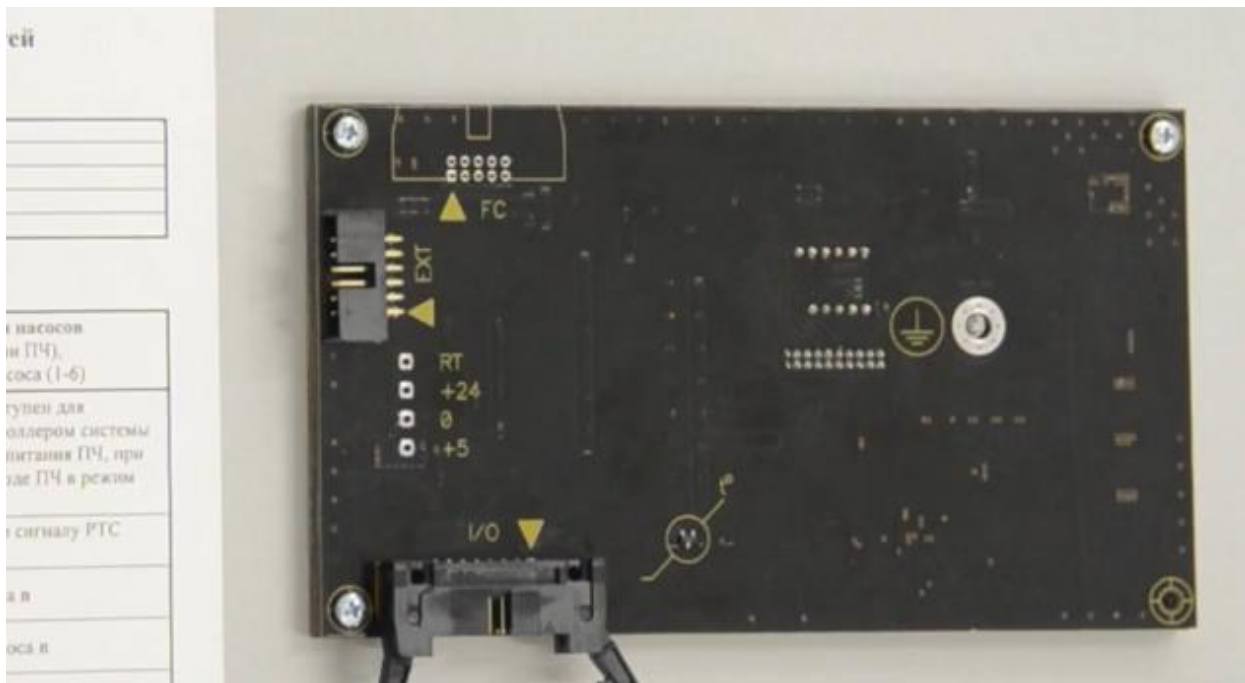
- 1) Снимите гайку и шайбу заземления с помощью торцового ключа 5, 5мм.



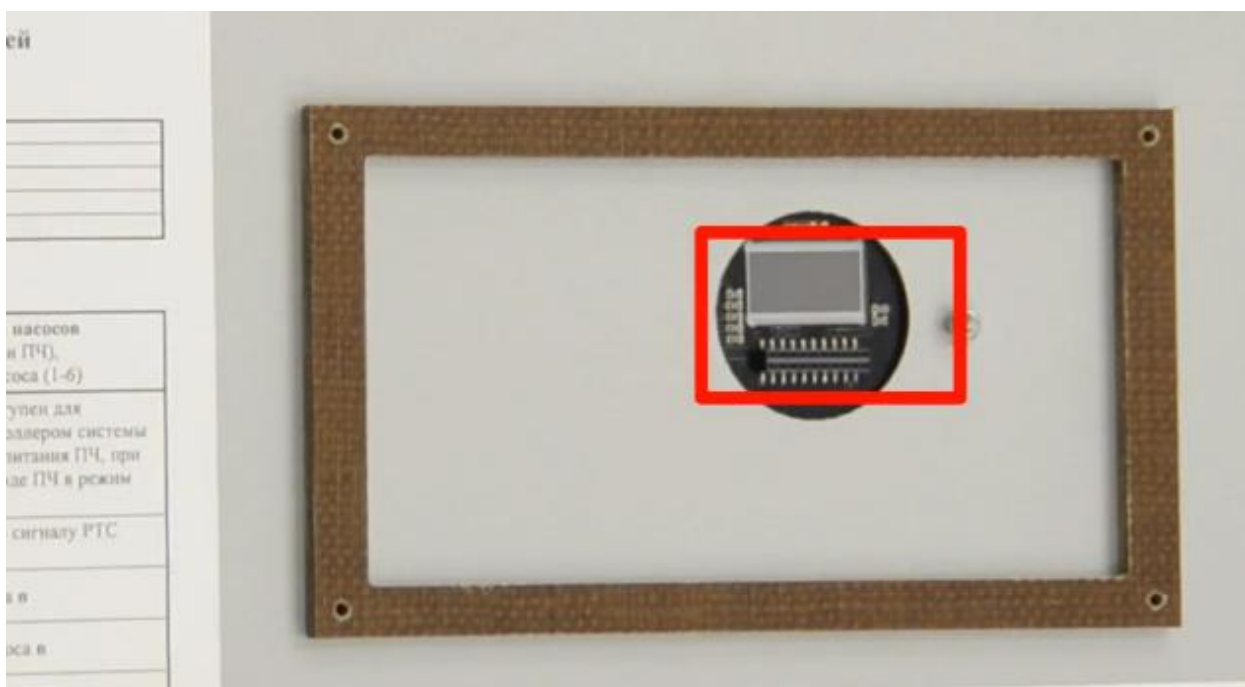
- 2) Снимите шлейф контроллера системы



3) Снимите 4 винта крепления контроллера системы.



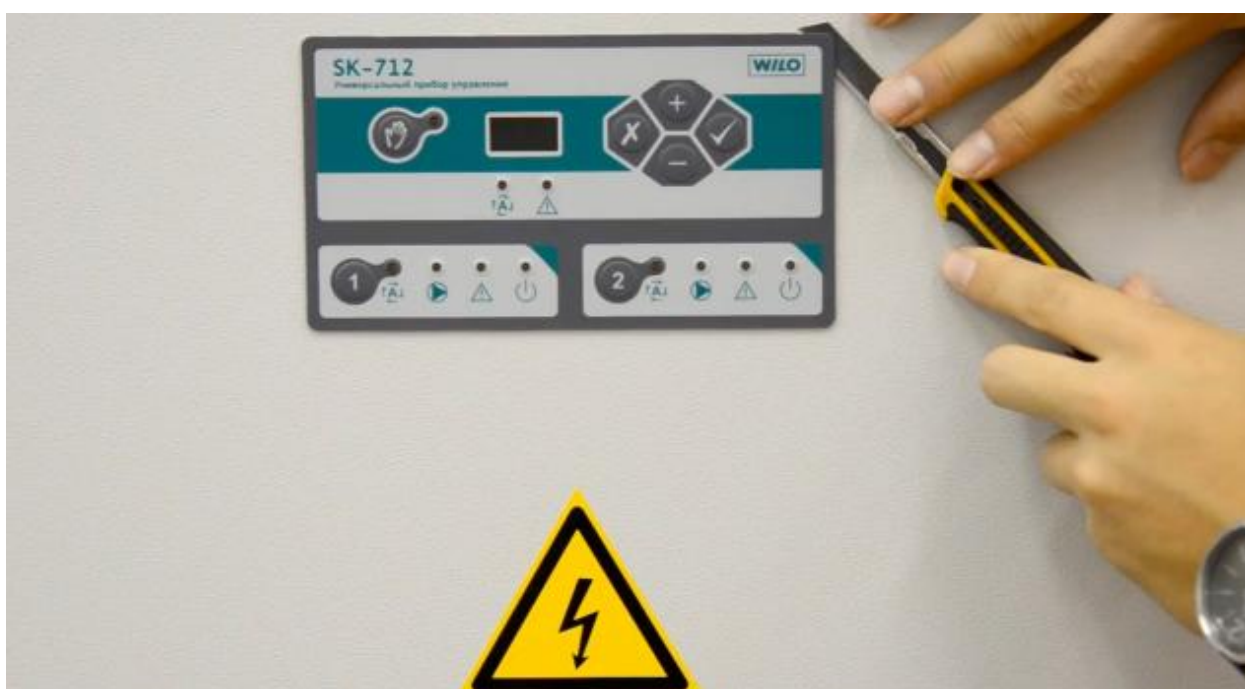
4) Снимите плату контроллера системы.



5) Обратите внимание на разъем лицевой панели. Не повредите его при отклеивании.



6) Канцелярским ножом начните снимать лицевую панель.



7) Продолжайте снимать лицевую панель при помощи тонкой металлической линейки.



8) Установите контроллер системы, установите 4 винта крепления.





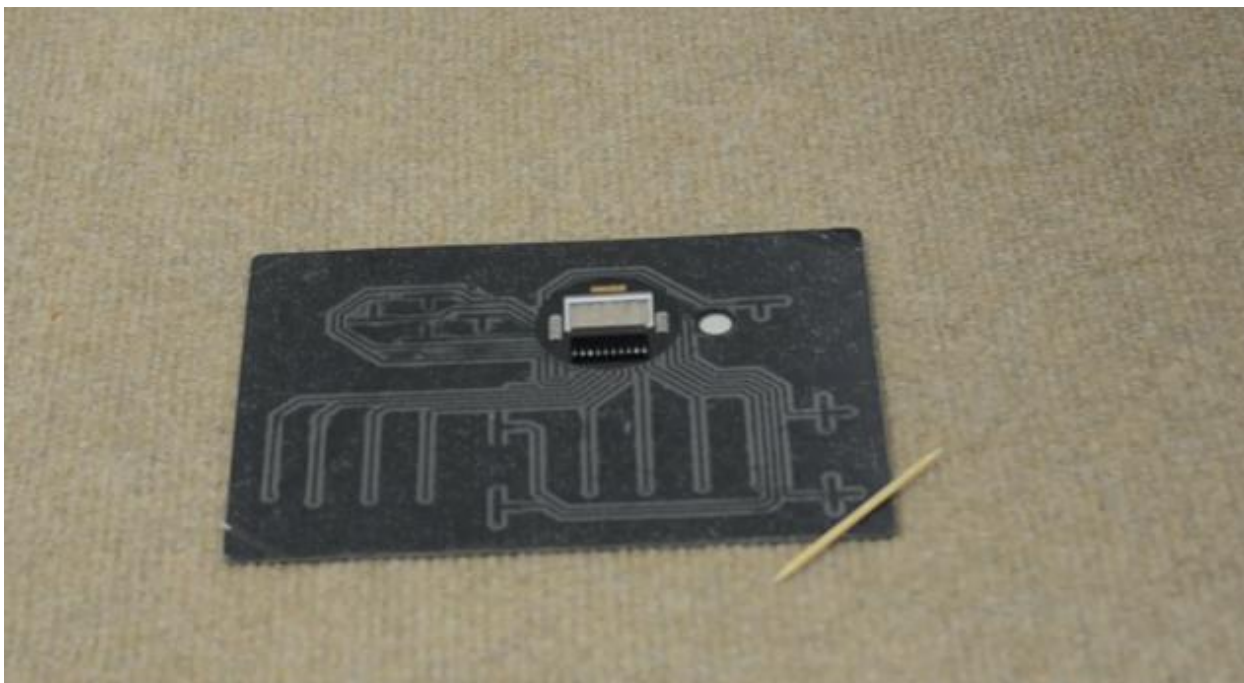
9) Полностью удалите остатки клея и обезжирьте поверхность.



10) Снимите защитную пленку с новой лицевой панели.



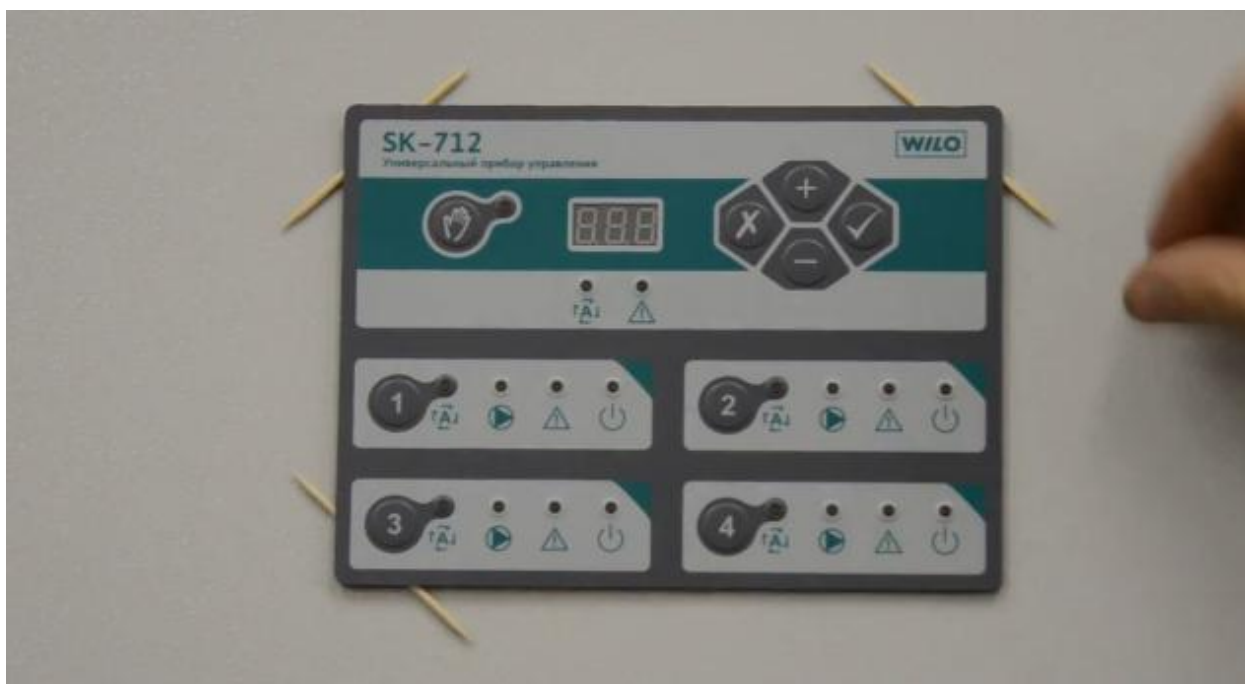
11) Установите спички на каждый край наклейки лицевой панели.



12) При наклеивании аккуратно совместите контакты с разъемом. При этом цифры индикатора должны находиться по центру индикаторного окна.



13) Удалите зубочистки.



14) Прогладьте поверхность панели хлопчатобумажной тканью для более равномерного приклеивания к двери.





15) Установите шлейф и заземление контроллера системы.

